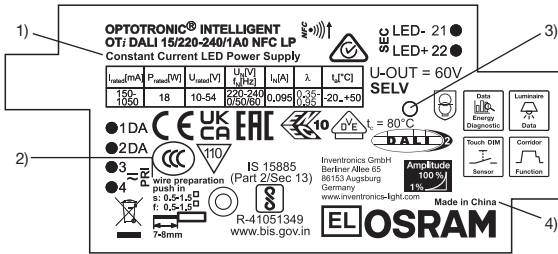


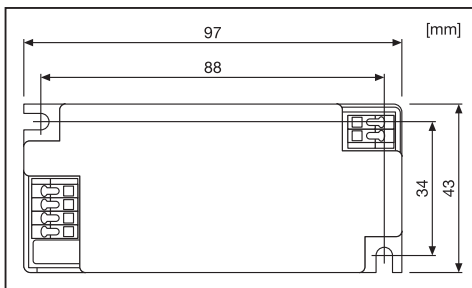
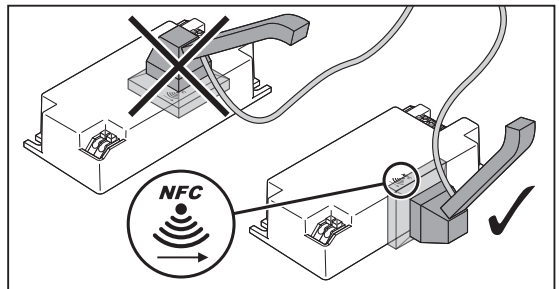
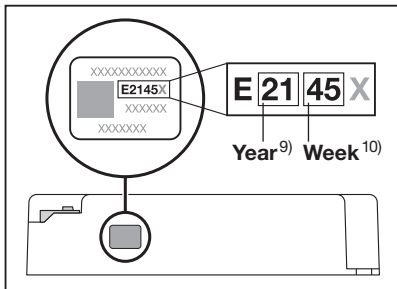
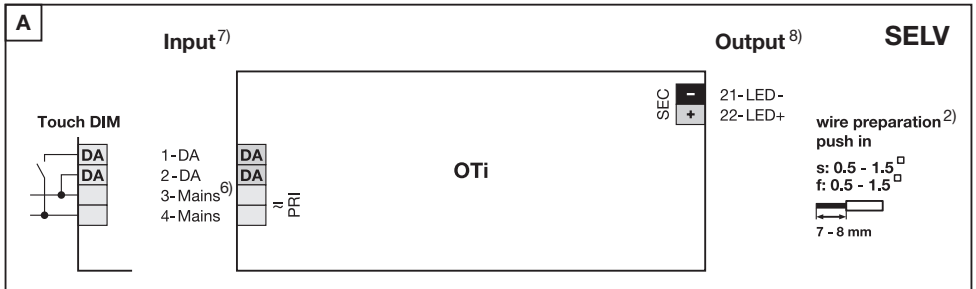
OPTOTRONIC® LED Power Supply

OTi DALI 15/220-240/1A0 NFC LP
 OTi DALI 25/220-240/700 NFC LP
 OTi DALI 40/220-240/1A0 NFC LP



	OTi DALI 15	OTi DALI 25	OTi DALI 40
B16	130 x	80 x	55 x
B10	82 x	50 x	35 x
	≤ 20 A		
T_H	≤ 25 μs		

Picture only for reference, valid print on product⁵⁾



OSRAM

OPTOTRONIC® LED Power Supply

Ⓞ Installing and operating information (built-in LED power supply): Connect only LED load type. LED module will be switched off when output voltage is outside the voltage range given on the driver.

Wiring information (see fig. A): Do not connect the outputs of two or more units. The DALI interface provides basic insulation against mains. The metal surface on LED driver underside of OTI DALI 40 NFC LP is double insulated against mains and DALI interface, also the metal surface is SELV basic insulated against LED output. Output current adjustment = via programming software using the DALI interface or via Near Field Communication (NFC) in mains off mode only. For Near Field Communication (NFC) please refer to Tuner4TRONIC at www.inventronics-light.com. Unit is permanently damaged if mains is applied to the terminals 21/22. Lines 21/22 max. 2 m whole length excl. modules.

Emergency Lighting: This LED power supply complies with EN 61347-2-13 Annex J and is suitable for emergency lighting fixtures according to EN 60598-2-22 except those used in high-risk task areas.

Hereby, Inventronics GmbH declares that the radio equipment types OTI DALI 15 NFC LP, OTI DALI 25 NFC LP and OTI DALI 40 NFC LP are in compliance with Directive 2014/53/EU and the relevant statutory instruments. The full text of the EU declaration of conformity or the UK declaration of conformity is available at the following internet address: www.inventronics-light.com.

Frequency range: 13 553 – 13 567 kHz.

Technical support: www.inventronics-light.com

1) Constant current LED Power Supply. 2) Wire Preparation. Push in. 3) t_c point. 4) Made in China. 5) picture only for reference, valid print on product. 6) Mains. 7) Input. 8) Output. 9) Year. 10) Week

Ⓞ Installations- und Betriebsanweisung (Einbau-LED-Betriebsgerät): Schließen Sie nur LED-Lasttypen an. Das LED-Modul wird abgeschaltet, wenn sich die Ausgangsspannung außerhalb des auf dem Treiber angegebenen Spannungsbereichs befindet.

Verdrahtungshinweise (siehe Abb. A): Diegänge von zwei oder mehreren Geräten dürfen nicht verbunden werden. Die DALI Schnittstelle bietet eine Basisisolierung gegenüber der Netzversorgung. Die Metalloberfläche an der LED-Treiber-Unterseite von OTI DALI 40 NFC LP ist doppelt isoliert gegenüber Netzversorgung und DALI-Schnittstelle. Ebenso ist die Metalloberfläche SELV-basisisoliert gegenüber dem LED-Ausgang. Einstellung Ausgangsstrom = über Programmier-Software mithilfe der DALI-Schnittstelle oder über Nahfeldkommunikation (NFC) nur im netzspannungsfreien Zustand. Für weitere Informationen zur Nahfeldkommunikation (NFC) siehe Tuner4TRONIC unter www.inventronics-light.com. Das Gerät wird dauerhaft beschädigt, wenn an die Klemmen 21/22 Netzversorgung angelegt wird. Max. Gesamtlänge der Leitungen 21/22 ohne Module 2m.

Notbeleuchtung: Dieses LED-Betriebsgerät entspricht der Norm EN 61347-2-13, Anhang J und ist für Notbeleuchtungssysteme entsprechend EN 60598-2-22 geeignet, mit Ausnahme von Systemen, die an Arbeitsplätzen mit besonderer Gefährdung verwendet werden.

Hiermit erklärt die Inventronics GmbH, dass die Funktanagentypen OTI DALI 15 NFC LP, OTI DALI 25 NFC LP und OTI DALI 40 NFC LP der Richtlinie 2014/53/EU entsprechen. Der vollständige Text der EU-Konformitätserklärung ist unter der folgenden Internetadresse verfügbar: www.inventronics-light.com.

Frequenzbereich: 13 553 – 13 567 kHz.

Technische Unterstützung:

www.inventronics-light.com

1) Konstantstrom-LED-Betriebsgerät. 2) Drahtvorbereitung. Einstecken. 3) t_c-Punkt. 4) Hergestellt in China. 5) Foto dient nur als Referenz, gültiger Aufdruck auf dem Produkt. 6) Netzversorgung. 7) Eingang. 8) Ausgang. 9) Jahr. 10) Woche

Ⓞ Informazioni per l'installazione e il funzionamento (alimentazione LED integrata): Branchement avec type de charge LED uniquement. Le module LED s'éteint lorsque la tension de sortie ne respecte pas la plage de tension mentionnée sur le conducteur.

Informations de câblage (voir fig. A): Ne pas brancher les sorties de deux unités ou plus. L'interface DALI fournit une isolation de base du raccordement secteur. La surface métallique du dessous du pilote LED du produit OTI DALI 40 NFC LP bénéficie d'une double isolation du raccordement secteur et de l'interface DALI. La surface métallique dispose également d'une isolation de base SELV de la sortie LED. Configuration du courant de sortie = via logiciel de programmation avec l'interface DALI ou via Near Field Communication (NFC). Coupez impérativement l'alimentation secteur au préalable. Pour plus d'informations sur Near Field Communication (NFC), consultez Tuner4TRONIC: www.inventronics-light.com. L'unité est en permanence endommagée si le courant est appliqué aux bornes 21/22. Lignes 21/22 longueur totale max. 2 m hors modules.

Éclairage d'urgence: Cette alimentation LED est conforme à la norme EN 61347-2-13, annexe J, et convient aux installations d'éclairage d'urgence selon la norme EN 60598-2-22, à l'exception de celles utilisées dans des zones d'activités à haut risque.

Inventronics GmbH atteste par la présente de la conformité des équipements radio OTI DALI 15 NFC LP, OTI DALI 25 NFC LP et OTI DALI 40 NFC LP avec la directive 2014/53/UE. Le texte de cette déclaration UE de conformité peut être consulté dans son intégralité à l'adresse suivante: www.inventronics-light.com.

Bande de fréquences: 13 553 – 13 567 kHz.

Support technique: www.inventronics-light.com

1) Alimentation LED courant constant. 2) Préparation des fils. push-in. 3) Point t_c. 4) Fabrique en Chine. 5) image non contractuelle, se référer aux inscriptions sur le produit. 6) Alimentation électrique. 7) Entrée. 8) Sortie. 9) Année. 10) Semaine

Ⓞ Informazioni su installazione e funzionamento (alimentatore LED integrato): Collegare soltanto tipi di carico LED. Il modulo LED si spegne quando la tensione di uscita è al di fuori dell'intervallo di tensione indicato sul driver.

Informazioni sul cablaggio (vedi fig. A): Non connettere le uscite di due o più unità. L'interfaccia DALI fornisce un isolamento di base contro la rete elettrica. La superficie metallica sul lato inferiore del driver LED di OTI DALI 40 NFC LP presenta un doppio isolamento dalla rete elettrica e dall'interfaccia DALI, e un isolamento di base SELV dall'uscita LED. Regolazione corrente in uscita = via software di programmazione usando l'interfaccia DALI o via Near Field Communication (NFC) solamente con rete in modalità spento. Per Near Field Communication (NFC) fare riferimento a Tuner4TRONIC: www.inventronics-light.com. L'unità viene danneggiata permanentemente se si applica la tensione di rete ai terminali 21/22. Linee 21/22 max. 2 m di lunghezza totale, moduli esclusi.

Illuminazione d'emergenza: Questo alimentatore LED, secondo EN 61347-2-13 allegato J, è adatto ad apparecchi di illuminazione di emergenza, conformemente a EN 60598-2-22, fatta eccezione per quelli utilizzati in aree dove vengono svolte mansioni ad alto rischio.

Con la presente, Inventronics GmbH dichiara che gli equipaggiamenti radio di tipo OTI DALI 15 NFC LP, OTI DALI 25 NFC LP e OTI DALI 40 NFC LP sono conformi alla direttiva 2014/53/EU. Il testo completo della dichiarazione di conformità europea è disponibile sul seguente indirizzo: www.inventronics-light.com.

Intervallo di frequenza: 13 553 – 13 567 kHz.

Supporto tecnico: www.inventronics-light.com

1) Alimentazione LED a corrente costante. 2) Preparazione cavo. spingere. 3) Punto t_c. 4) Prodotto in Cina. 5) immagine solo come riferimento, stampa valida sul prodotto. 6) Rete. 7) Ingresso. 8) Uscita. 9) Anno. 10) Settimana

OPTOTRONIC® LED Power Supply

(E) Indicaciones de instalación y funcionamiento (fuente de alimentación LED integrada): Conecte solo tipo de carga LED. El módulo LED se apaga cuando la tensión de salida está fuera del intervalo de tensión indicado en el driver.

Indicaciones sobre cableado (véase la fig. A): No conecte las salidas de dos o más unidades. La interfaz DALI ofrece un aislamiento básico frente a la red eléctrica. La superficie metálica de la parte inferior del driver LED del OTI DALI 40 NFC LP cuenta con aislamiento doble frente a la red eléctrica y la interfaz DALI. La superficie metálica también ofrece aislamiento básico de SELV frente a la salida LED. Ajuste de la corriente de salida mediante software de programación usando la interfaz DALI o mediante NFC (comunicación de campo cercano) solo con la red en modo apagado. Para más información sobre comunicación de campo cercano (NFC) consulte Tuner4TRONIC: www.inventronics-light.com. La unidad resultará dañada de forma permanente si se aplica tensión de suministro a los terminales 21/22. La longitud total máxima de las líneas 21/22 sin módulo es de 2 m.

Iluminación de emergencia: Esta fuente de alimentación LED cumple la norma EN 61347-2-13 Annex J y es apta para la iluminación de emergencia conforme a la norma EN 60598-2-22 salvo si se utiliza en áreas donde se realizan tareas de alto riesgo.

Por la presente, Inventronics GmbH declara que los equipos de radio tipo OTI DALI 15 NFC LP, OTI DALI 25 NFC LP y OTI DALI 40 NFC LP cumplen la directiva 2014/53/EU. Puede consultar el texto completo de la declaración de conformidad de la EU en la siguiente dirección de internet: www.inventronics-light.com.

Gama de frecuencias: 13 553 – 13 567 kHz.

Asistencia técnica: www.inventronics-light.com

1) Fuente de alimentación LED con corriente constante. 2) Preparación del cableado. pulsar el botón. 3) Punto t_c . 4) Fabricado en China. 5) La imagen solo es de referencia; la impresión válida se encuentra en el producto. 6) Red. 7) Entrada. 8) Salida. 9) Año. 10) Semana

(P) Informação de instalação e funcionamento (fonte de alimentação LED embutida): Ligue apenas o tipo de carga LED. O desligamento do módulo LED ocorre quando a tensão de saída estiver fora do intervalo de tensão especificada no controlador.

Informação sobre ligação dos cabos (fig. A): Não interligar as saídas de duas ou mais unidades. A interface DALI proporciona um isolamento básico na rede. A superfície de metal na parte inferior do driver de LED do OTI DALI 40 NFC LP proporciona um isolamento duplo na rede elétrica e interface DALI, e a superfície de metal também proporciona isolamento básico SELV na saída de LED. Regulação da corrente de saída = mediante software de programação utilizando a interface DALI ou via NFC (Near Field Communication) – apenas com a tensão de rede desligada. Para NFC (Near Field Communication), consulte Tuner4TRONIC: www.inventronics-light.com. O transformador ficará permanentemente danificado se for aplicada alimentação aos terminais 21/22. Linhas 21/22 máx. 2 m de comprimento total excluindo os módulos.

Iluminação de emergência: Esta fonte de alimentação LED cumpre os requisitos do anexo J da norma EN 61347-2-13 e é adequada para instalação em sistemas de iluminação de emergência conforme a norma EN 60598-2-22, exceto nos usados em áreas de tarefas de alto risco.

Pelo presente, Inventronics GmbH declara que os tipos de equipamento de rádio OTI DALI 15 NFC LP, OTI DALI 25 NFC LP e OTI DALI 40 NFC LP cumprem com a Diretiva 2014/53/UE. Pode consultar o completo texto da declaração de conformidade no seguinte site da internet: www.inventronics-light.com.

Gama de frequências: 13 553 – 13 567 kHz.

Assistência técnica: www.inventronics-light.com

1) Alimentação elétrica do LED por corrente constante. 2) Preparação dos Fios. Empurrar. 3) Ponto t_c . 4) Fabricado na China. 5) imagem apenas para referência, estampa válida no produto. 6) Linha de alimentação elétrica. 7) Entrada. 8) Saída. 9) Ano. 10) Semana

(GR) Πληροφορίες εγκατάστασης και χειρισμού (ενσωματωμένη τροφοδοσία LED): Σύνδεση μόνο σε τύπο φορτίου LED. Η μονάδα LED απενεργοποιείται όταν η τάση εξόδου είναι εκτός του εύρους τάσης που έχει οριστεί για τον οδηγό.

Πληροφορίες καλωδίωσης (βλ. εικ. Α): Μην συνδέετε τις εξόδους δύο ή περισσότερων μονάδων. Η διασπαφή DALI παρέχει βασική μόνωση από το ηλεκτρικό ρεύμα. Η μεταλλική επιφάνεια στην κάτω πλευρά του οδηγού LED του OTI DALI 40 NFC LP διαθέτει διπλή μόνωση έναντι της επαφής ρεύματος δικτύου και της διασπαφής DALI, ενώ η μεταλλική επιφάνεια διαθέτει βασική μόνωση SELV έναντι της εξόδου LED. Ρύθμιση ρεύματος εξόδου = μέσω προγραμματισμού λογισμικού με χρήση διασπαφής DALI ή μέσω Επικοινωνίας γύρω επιπέδου (NFC) μόνο σε κατάσταση λειτουργίας εκτός δικτύου. Για πληροφορίες σχετικά με την Επικοινωνία κοντινού πεδίου (NFC), ανατρέξτε στο Tuner4TRONIC: www.inventronics-light.com. Η μονάδα υφίσταται μόνη βλάβη εάν οι ακροδέκτες 21/22 συνδεθούν με τροφοδοσία ρεύματος. Γραμμές 21/22 2 μέτρα μεγ. συνολικό μήκος, χωρίς τις μονάδες. Φωτισμός έκτακτης ανάγκης: Η τροφοδοσία αυτού του LED είναι σύμφωνη με το EN 61347-2-13 Παράρτημα J και κατάλληλη για προϊόντα φωτισμού έκτακτης ανάγκης σύμφωνα με το EN 60598-2-22, με την εξαιρετική δώση χρησιμοποιούνται σε περιοχές εργασιών υψηλών κινδύνου.

Δια του παρόντος, η Inventronics GmbH δηλώνει ότι οι ραδιοφωνικοί εξοπλισμοί τύπου OTI DALI 15 NFC LP, OTI DALI 25 NFC LP και OTI DALI 40 NFC LP είναι σύμφωνοι με την οδηγία 2014/53/EE. Το πλήρες κείμενο της δήλωσης συμμόρφωσης EE είναι διαθέσιμο στην παρακάτω διαδικτυακή διεύθυνση: www.inventronics-light.com.

Εύρος συχνότητας: 13 553 – 13 567 kHz.

Τεχνική υποστήριξη: www.inventronics-light.com

1) Ηλεκτρική τροφοδοσία συνεχούς ρεύματος με LED. 2) Προετοιμασία καλωδίου. Σπρώξτε προς τα μέσα. 3) Σημείο δοκιμής t_c . 4) Χώρα προέλευσης Κίνα. 5) Η εικόνα είναι ενδεικτική. Η έγκυρη εκτύπωση είναι στο προϊόν. 6) Παροχή ρεύματος 7) Εισόδος 8) Εξόδος 9) Έτος 10) Εβδομάδα

(NL) Installatie- en gebruiksinstructies (ingebouwd ledvoeding): Sluit alleen het type voor LED-vermogen aan. De ledmodule zal worden uitgeschakeld wanneer de uitgangsspanning buiten het spanningsbereik op de driver valt.

Informatie over bedrading (zie fig. A): Sluit niet de uitgangen van twee of meer units aan. De DALI-interface biedt een basisisoliatie tegen net aansluiting. Het metalen oppervlak aan de onderkant van de led driver OTI DALI 40 NFC LP is dubbel geïsoleerd tegen net aansluiting en DALI-interface; het metalen oppervlak heeft ook een SELV-basis-isolatie tegen led-uitput. Aanpassing uitgangsstroom: via programmeersoftware die de DALI-interface gebruikt of via Near Field Communication (NFC) alleen als de netstroom is uitgeschakeld. Voor meer informatie over Near-Field Communication (NFC) kunt u Tuner4TRONIC raadplegen: www.inventronics-light.com. De eenheid wordt permanent beschadigd als de netstroom wordt aangesloten op de aansluitpunten 21/22. Leidings 21/22 max. 2 m totale lengte excl. modules.

Noodverlichting: Deze led-stroomvoorziening is in overeenstemming met EN 61347-2-13 addendum J en is geschikt voor noodverlichtingsarmaturen volgens EN 60598-2-22 met uitzondering van armaturen die worden gebruikt in zones waarin taken met een hoog risico worden uitgevoerd.

Inventronics GmbH verklaart hierbij dat de radioapparatuur OTI DALI 15 NFC LP, OTI DALI 25 NFC LP en OTI DALI 40 NFC LP aan Richtlijn 2014/53/EU voldoet. De volledige tekst van de EU-conformiteitsverklaring is beschikbaar op het volgende internetadres: www.inventronics-light.com.

Frequentiebereik: 13 553 – 13 567 kHz.

Technische ondersteuning: www.inventronics-light.com

1) Constante stroom LED voeding. 2) Kabelvoorbereiding. indrukken. 3) t_c -punt. 4) Geproduceerd in China. 5) afbeelding slechts ter informatie, zie geldig stempel op product. 6) Net. 7) Ingang. 8) Uitgang. 9) Jaar. 10) Week

OPTOTRONIC® LED Power Supply

(S) Installations- og bruksinformasjon (inbygget strømkälla med LED): Anslut endast LED-lampor. LED-modulen kommer att stängas av när utspänningen är utanför det spänningsintervall som anges på drivrutinen.

Inkopplingsinformation (se fig. A): Koppla inte ihop kontaktarna från två eller fler enheter. DALI-gränssnittet ger grundläggande isolering mot huvudledning. Metallytan på LED-drivrutinen på undersidan av OTI DALI 40 NFC LP är dubbelisolerad mot huvudledning och DALI-gränssnittet. Metallytan är även grundläggande SELV-isolerad mot LED-utgång. Justering av utgående ström = via programmeringsmjukvara med DALI-gränssnittet eller via närfältskommunikation (Near Field Communication, NFC) med nätläge inaktiverat. Gå till Tuner4TRONIC, www.inventronics-light.com, om du vill använda närfältskommunikation. Enheten går sönder om nätströmmen ansluts till kontaktarna 21/22. Den maximala totala längden på ledningarna 21/22 är 2 m utan moduler.

Nödbelysning: Denna LED-strömförsörjning uppfyller SS-EN 61347-2-13 bilaga J och är lämplig för nödbelysningsarmaturer enligt SS-EN 60598-2-22, exklusive de som används i arbetsområden förknippade med stora risker.

Härmed intygar Inventronics GmbH att radioutrustningen av typen OTI DALI 15 NFC LP, OTI DALI 25 NFC LP och OTI DALI 40 NFC LP överensstämmer med direktiv 2014/53/EU. Den fullständiga texten i EU-försäkran om överensstämmelse finns på följande internetadress: www.inventronics-light.com.

Frekvensomfång: 13 553–13 567 kHz.

Teknisk support: www.inventronics-light.com

1) Konstantström LED-strömförsörjning. 2) Ledningsförberedelse. Tryck in. 3) t_C-punkt. 4) Tillverkad i Kina. 5) Bild endast avsedd som referens, giltigt tryck på produkten. 6) kraftnät. 7) ineffekt. 8) uteffekt. 9) år. 10) vecka

(FM) Asennus- ja käyttötietoja (sisäänrakennettu LED-virtälähde): Kytke ainoastaan LED-kuormitustyyppiin. LED-moduuli kytketty pois päältä, kun lähtöjännite on ohjaimessa määritetty jännitealueen ulkopuolella.

Kytkentäiedot (katso kaavio A): Älä kytke kahden tai useamman yksikön lähtöjä toisiinsa. DALI:n liitintä tarjoaa verkkovirran peruseristyksen. LED-ohjaimen metallipinta OTI DALI 40 NFC LP -radiolaitteen alapuolella on kaksoiseristetty verkkovirtaa ja DALI-liitäntää vastaan. Metallinen pinta on samoin SELV-peruseristetty LED-lähtövirtaa vastaan. Lähtövirran säätö = ohjelmiston ohjelmoinnin kautta käyttämällä DALI-liitäntää tai lähikenttäviestintää (NFC) vain silloin, kun sähköverkossa ei ole virtaa. Jos käytät NFC-teknikkaa (Near Field Communication), katso ohjeet Tuner4TRONIC-ohjelmistosta: www.inventronics-light.com. Yksikkö vahingoittuu jos kytkentärimat 21/22 liitetään sähköverkkoon. Linjat 21/22 maks. 2 m kokonaispituus.

Turvavalaistus: Tämä LED-virtälähde on EN 61347-2-13 -standardin liitteen J mukainen ja soveltuu turvavalaistusasennuksiin EN 60598-2-22 -standardin mukaisesti lukuun ottamatta riskialttiita työaluita.

Inventronics GmbH vakuuttaa, että radiolaitetyypit OTI DALI 15 NFC LP, OTI DALI 25 NFC LP ja OTI DALI 40 NFC LP ovat direktiivin 2014/53/EU mukaisia. EU-vaatimustenmukaisuusvakuutuksen koko teksti on saatavissa verkko-osoitteesta www.inventronics-light.com.

Taajuusalue: 13 553 – 13 567 kHz.

Tekninen tuki: www.inventronics-light.com

1) Tasavirtälähde led-moduuleille. 2) Johdon valmistelu. Työnnä sisään. 3) t_C-piste. 4) Valmistettu Kiinassa. 5) kuva on vain viitteellinen, tuoteeseen painettu on pätevä. 6) sähköverkko. 7) tulo. 8) lähtö. 9) vuosi. 10) viikko

(N) Installasjons- og driftsinformasjon (innebygget LED-strømforsyning): Koble kun til LED-belastingstypen. LED-modulen blir slått av når utgangsspenningen er utenfor spenningsområdet som er angitt på driveren.

Kablingsinformasjon (se fig. A): Ikke koble sammen utganger for to eller flere enheter. DALI-grensesnittet gir grunnleggende isolering mot nettstrøm. Metalloverflaten på LED-driverens underside på OTI DALI 40 NFC LP er dobbeltisolert mot nettdrift- og DALI-grensesnitt, metalloverflaten er også SELV grunnleggende isolert mot LED-utgang. Justering av utgangsstrøm = via programvare-programmering ved bruk av DALI-grensesnittet eller via nærfeltskommunikasjon (NFC) kun når strømmen er slått av. For nærfeltskommunikasjon (NFC): Se Tuner4TRONIC: www.inventronics-light.com. Enheten er permanent skadet hvis strømmettet brukes til terminalene 21/22. Ledningene 21/22 maks. 2 m full lengde ekskl. moduler.

Nødlys: Denne LED-strømforsyningen overholder EN 61347-2-13 vedlegg J og er egnet for nødlysarmaturer iht. EN 60598-2-22, med unntak av de som blir brukt i høyrisikoområder.

Inventronics GmbH erklærer herved at radioutrustyperne OTI DALI 15 NFC LP, OTI DALI 25 NFC LP og OTI DALI 40 NFC LP er i samsvar med direktiv 2014/53/EU. Hele teksten for EU-erklæringen om samsvar er tilgjengelig på følgende Internett-adresse: www.inventronics-light.com.

Frekvensområde: 13 553–13 567 kHz.

Teknisk støtte: www.inventronics-light.com

1) Konstant strøm LED strømforsyning. 2) Klargjøring av wire (kabel) Trykk inn. 3) t_C-punkt. 4) Produsert i Kina. 5) Bilde kun for referanseformål, gyldig påtrykk på produktet. 6) Strømmnett. 7) Inngang. 8) Utgang. 9) År. 10) Uke

(DK) Installations- og driftsoplysninger (indbygget LED-strømforsyning): Tilslut kun LED-belastningslys. LED-modulet slukkes, når udgangsspændingen ligger uden for det spændingsområde, der er anført på driveren.

Anvisninger for ledningsføring (se fig. A): Forbind ikke udgangene fra to eller flere enheder. DALI-grænsefladen giver en grundlæggende isolering mod lysnettet. Metaloverfladen på LED-driverens underside på OTI DALI 40 NFC LP er dobbeltisolert mod netstrøm og DALI-grænseflade. Desuden er metaloverfladen basis SELV-isoleret mod LED-output. Justering af udgangsstrøm = via programmeringssoftware ved hjælp af DALI-grænsefladen eller via nærfeltskommunikation (NFC) og kun ved frakoblet netstrøm. For flere oplysninger om nærfeltskommunikation (NFC) henvises til Tuner4TRONIC: www.inventronics-light.com. Enheden skades permanent, hvis netstrømmen tilsluttes klemmerne 21/22. Linjerne 21/22 maks. 2 m fuld længde eksklusive moduler.

Nödbelysning: Nödbelysning: Denne LED-strømforsyning opfylder bilag J af EN 61347-2-13 og er velegnet til nödbelysningsarmaturer i henhold til EN 60598-2-22 med undtagelse af armaturer, der bruges på steder med højriskoopgaver.

Inventronics GmbH erklærer herved, at radioudstyrstyperne OTI DALI 15 NFC LP, OTI DALI 25 NFC LP og OTI DALI 40 NFC LP overholder direktiv 2014/53/EU. EU-øverenstemmelseserklæringens fulde tekst er tilgængelig på følgende internetadresse: www.inventronics-light.com.

Frekvensområde: 13.553-13.567 kHz.

Teknisk support: www.inventronics-light.com

1) Konstant strøm LED strømforsyning. 2) Forberedelse af ledning. Tryk ind. 3) t_C-punkt. 4) Fremstillet i Kina. 5) billede er kun til referenc, gyldigt tryk på produkt. 6) Netstrøm. 7) Input. 8) Output. 9) År. 10) Uge

OPTOTRONIC® LED Power Supply

(Z) Informace k instalaci a provozu (vestavěný napájecí zdroj pro LED): Připojujte výhradně LED zářivoého typu. Modul LED se vypne, když je výstupní napětí mimo rozsah napětí udaného vodičem.

Informace k zapojení (viz obr. A): Nespojujte výstupy dvou nebo více jednotek. Rozhraní DALI nabízí základní izolaci proti síti. Kovový povrch na spodní straně ovladače LED OTI DALI 40 NFC LP má dvojitou izolaci proti síti a rozhraní DALI, kovový povrch má také základní izolaci SELV proti výstupu LED. Nastavení výstupního proudu = prostřednictvím programovacího softwaru s využitím rozhraní DALI nebo prostřednictvím Near Field Communication (NFC) pouze v režimu vypnutého napájení ze sítě. Informace o technologii NFC (Near Field Communication) naleznete na stránkách Tuner4TRONIC: www.inventronics-light.com. Jednotka je trvale poškozena, jestliže je na svorky 21/22 připojeno síťové napětí. Vedení 21/22 max. 2 m plná délka bez modulu.

Bezpečnostní osvětlení: Tento zdroj napájení pro LED je v souladu s přílohou J normy ČSN EN 61347-2-13 a je vhodný pro bezpečnostní osvětlení podle normy ČSN EN 60598-2-22 kromě těch, které se používají v oblastech s vysokým rizikem.

Společnost Inventronics GmbH tímto prohlašuje, že rádiové součásti typu OTI DALI 15 NFC LP, OTI DALI 25 NFC LP a OTI DALI 40 NFC LP jsou v souladu se směrnicí 2014/53/EU. Plně znění prohlášení EU o shodě je k dispozici na následující internetové adrese: www.inventronics-light.com.

Frekvenční rozsah: 13 553–13 567 kHz.

Technická podpora: www.inventronics-light.com

1) Napájení LED konstantním proudem. 2) Příprava vodiče. Svorka s párovým kontaktem. 3) bod měření teploty *tc*. 4) Vyrobeno v Číně. 5) obrázek jen jako reference, platný potisk je na výrobku. 6) síťový přívod. 7) vstup. 8) výstup. 9) rok. 10) týden

(RUS) Информация по монтажу и использованию (встроенный источник электропитания LED): Подключайте только тип нагрузки LED. Светодиодный модуль выключится, когда выходное напряжение выйдет за пределы диапазона, указанного на драйвере.

Информация о подключении (см. рис. А): Не соединяйте выходы двух или более устройств. Защита от поражения электрическим током обеспечивается основной изоляцией интерфейса DALI. Защита металлической поверхности ота на нижней части светодиода драйвера устройства OTI DALI 40 NFC LP относительно сети и интерфейса DALI обеспечивается двойной изоляцией, относительно выхода светодиода модуля — базовой SELV-изоляцией. Регулировка выходного тока = с помощью программного обеспечения для программирования с использованием интерфейса DALI или через NFC (беспроводная связь ближнего радиуса действия) при выключенном питании. Если требуется NFC, воспользуйтесь программой Tuner4TRONIC: www.inventronics-light.com. Устройство будет необратимо повреждено, если сетевое питание будет подано к клеммам 21/22. Выходы 21/22 макс. общая длина – 2м, искр. модули. Аварийное освещение: Данный источник электропитания LED соответствует стандарту EN 61347-2-13, дополнение J, и подходит для установки аварийного освещения по стандарту EN 60598-2-22, кроме устройств, используемых в зонах повышенной опасности.

Настоящим Inventronics GmbH заявляет, что тип радиоборудования OTI DALI 15 NFC LP, OTI DALI 25 NFC LP и OTI DALI 40 NFC LP соответствует Директиве 2014/53/ЕС. Полный текст декларации соответствия ЕС доступен по следующему интернет-адресу: www.inventronics-light.com.

Диапазон частот: 13 553–13 567 кГц.

Техническая поддержка: www.inventronics-light.com

1) Питание светодиодов постоянным током. 2) Подготовка провода. вставка нажатием. 3) датчик контроля теплового режима. 4) Сделано в Китае. 5) изображение используется только в качестве примера, действительная печать на продукте. 6) электросеть. 7) вход. 8) выход. 9) год. 10) неделя

(KZ) Aқпаратты орнату және қолдану туралы ақпарат (енгізілген жарық диодтың қуат көзі): Тек жарық диодының жүктеме түріне қосуға арналған. Шығыс кернеу драйверде берілген кернеу диапазоныннан тыс болғанда, жарық диодының модулі өшіп қалады. Сымдар жүйесі туралы ақпарат (А суреттерін қараңыз): Екі не одан артық блоктың шығыстарын қоспаңыз. DALI интерфейсі электр желісінің негізгі оқшаулау функциясын қамтамасыз етеді. Жарықдиодты драйвердің төменгі жағындағы металл бет желден және OTI DALI 40 NFC LP интерфейсінен қорғайтын оқшаулау жүйесінен тұрады, сонымен қатар жарықдиод оқшаулау функциясынан қорғайтын SELV негізгі оқшаулау жүйесіне ие. Шығыс тоқты реттеу = DALI интерфейсінің пайдаланылатын бағдарламалық жасақтамға арқылы немесе желінің өшірулі режимінде гана жақын өріс байланысы (NFC) арқылы. Жақын өріс байланысы (NFC) туралы қосымша ақпаратты Tuner4TRONIC бағдарламалық жасақтамасынан қараңыз: www.inventronics-light.com. Егер электр желісі 21/22 терминалдарына 21/22 желілеріне, барынша ұзындығы 2 м модульдеріне қатысты қолданылса, қондырғы тұрақты түрде істен шығады.

Апаттық жағдайда жарықтандыру: Бұл жарықдиодты қуат көзі EN 61347-2-13 стандартының J қосымшасындағы талаптарға сәйкес келеді және жоғары қауіп бар тапсырма аймақтарын санамағанда, EN 60598-2-22 стандартына сәйкес апаттық жағдайда жарықтандыру жабықтықтары үшін жарамды.

Осы құжат арқылы Inventronics GmbH компаниясы OTI DALI 15 NFC LP, OTI DALI 25 NFC LP және OTI DALI 40 NFC LP радиожабдық түрлерінің 2014/53/ЕО директивасындағы талаптарға сәйкес келетінін хабарлайды. ЕО талаптарына сәйкестік жөніндегі декларацияның толық мәтіні мына мекенжайдан таба аласыз: www.inventronics-light.com.

Жиілік ауқымы: 13 553 – 13 567 кГц.

Техникалық қолдау: www.inventronics-light.com

1) Тұрақты LED ток көзі. 2) Сымды дайындау. Итеру. 3) ТБ нүктесі. 4) Қытайда жасалған. 5) Сурет тек мысал ретінде берілген, жарамды басылым өнімде. 6) Электр желісі. 7) Кіріс. 8) Шығыс. 9) Жыл. 10) Ата

(H) Beépítési és működtetési információk (beépített LED-tápegység): Csak LED-es fényforrást csatlakoztasson. A LED-modul kikapcsol, ha a kimeneti feszültség túllépi a transzformátoron megadott feszültségtartományt.

Vezetékezősi információ (lásd A rajz): Ne csatlakoztassa egymáshoz két vagy több egység kimeneteit. A DALI interfész biztosítja a hálózati csatlakozó elleni alapszigetelést. Az OTI DALI 40 NFC LP LED-transzformátorának alján található fémfelület duplán szigetelve van a főhálózattól és a DALI interfésztől, és alapvető SELV-szigeteléssel van ellátva a LED-kimenettel szemben. A kimeneti áramerősség szabályozása szoftveresen programozható a DALI interfészen vagy NFC-n (Near Field Communication) keresztül csak feszültségmentesített módban. A Near Field Communication (NFC) használatához lásd a Tuner4TRONIC szoftvert: www.inventronics-light.com. A készülék tönkremegy, ha a hálózati feszültség a 21/22 terminálra kerül. A 21/22 terminálokon lévő vezeték maximális hossza 2 m.

Vészvilágítás: Ez a LED-tápegység megfelel az EN 61347-2-13 szabvány J mellékletének, és az EN 60598-2-22 szabvány értelmében alkalmas vészvilágító lámpákkal való használatra, kivéve a kockázatos területen használt lámpákat.

Az Inventronics GmbH ezúton kijelenti, hogy az OTI DALI 15 NFC LP, OTI DALI 25 NFC LP és az OTI DALI 40 NFC LP típusú rádióberendezés megfelel a 2014/53/EU irányelv követelményeinek. Az európai uniós megfelelési nyilatkozat teljes szövege a következő webhelyen tekinthető meg: www.inventronics-light.com.

Frekvenciatartomány: 13 553 – 13 567 kHz.

Műszaki támogatás: www.inventronics-light.com

1) Áramgenerátor LED tápegység. 2) Huzalok előkészítése. nyomja be. 3) hővédelmi egység. 4) Származási hely: Kína. 5) az ábra csak illusztráció, érvényes felirat a termékben. 6) Hálózat. 7) Bemenet. 8) Kimenet. 9) Év. 10) Hé

OPTOTRONIC® LED Power Supply

(PL) Wskazówki dotyczące instalacji i użytkowania (wbudowany zasilacz LED): Podłączyć tylko jeden typ odbiornika LED. Moduł LED zostanie wyłączony, gdy napięcie wyjściowe będzie poza zakresem napięcia podanym na sterowniku.

Wskazówki dotyczące okablowania (patrz rys. A): Nie łączyć ze sobą wyjść dwóch lub większej liczby zasilaczy. Interfejs DALI zapewnia podstawową izolację od sieci elektrycznej. Powierzchnia metalowa spodniej części sterownika LED produktu OTI DALI 40 NFC LP jest podwójnie izolowana od napięcia sieciowego i interfejsu DALI, ponadto powierzchnia metalowa ma podstawową izolację SELV od wyjścia LED. Nastawienie prądu wyjściowego = przez oprogramowanie wykorzystujące do programowania interfejs DALI lub poprzez komunikację bliskiego zasięgu (NFC) dostępną tylko w trybie wyłączonego napięcia sieciowego. Informacje o komunikacji bliskiego zasięgu (NFC) zawiera Tuner4TRONIC: www.inventronics-light.com. Doprowadzenie napięcia do zacisków 21/22 spowoduje nieodwracalne uszkodzenie urządzenia. Maksymalna łączna długość przewodów 21/22 wynosi 2 m bez modułów. Oświetlenie awaryjne: Ten zasilacz LED spełnia wymagania Załącznika J do normy EN 61347-2-13 i jest odpowiedni do oprav oświetlenia awaryjnego zgodnie z normą EN 60598-2-22 z wyjątkiem tych stosowanych w obszarach, gdzie przeprowadzane są zadania o wysokim poziomie ryzyka.

Niniejszym firma Inventronics GmbH oświadcza, że urządzenia radiowe typu OTI DALI 15 NFC LP, OTI DALI 25 NFC LP i OTI DALI 40 NFC LP spełniają wymagania dyrektywy 2014/53/UE. Pełny tekst deklaracji zgodności UE jest dostępny na stronie internetowej pod adresem: www.inventronics-light.com.

Zakres częstotliwości: od 13 553 do 13 567 kHz.

Wsparcie techniczne: www.inventronics-light.com

1) Zasilacz prądowy do LED. 2) Przygotowanie przewodu. wepchnąć. 3) punkt pomiaru temperatury t_c. 4) Wyprodukowano w Chinach. 5) Obraz służy jedynie jako przykład, obowiązujący nadruk znajduje się na produkcie. 6) Sieć zasilająca. 7) Wejście. 8) Wyjście. 9) Rok. 10) Tydzień

(SK) Informácie o inštalácii a prevádzke (vstavaný napájací zdroj LED): Ako zataženie pripojte iba LED. Moduľ LED sa vypne, keď je výstupné napätie mimo rozsahu napätia udaného vodičom. Informácie o zapojení (viď obr. A): Nespájajte výstupy dvoch alebo viacerých jednotiek. Rozhranie DALI poskytuje základnú izoláciu voči elektrickej sieti. Kovový povrch na spodnej strane LED ovládača OTI DALI 40 NFC LP je dvojito izolovaný voči sieti a rozhraniu DALI, pričom kovový povrch má tiež základnú izoláciu SELV voči výstupu LED. Nastavenie výstupného prúdu = prostredníctvom programovacieho softvéru pomocou rozhrania DALI alebo pomocou protokolu Near Field Communication (NFC) iba v režime vypnutého sieťového napájania. Informácie o technológii Near Field Communication (NFC) nájdete v Tuner4TRONIC: www.inventronics-light.com. V prípade použitia hlavného vedenia na termínaly 21/22 dôjde k trvalému poškodeniu zariadenia. Vedenia 21/22 môžu mať maximálnu celkovú dĺžku 2 m bez moduľov. Núdzové osvetlenie: Tento napájací zdroj LED je v súlade s normou EN 61347-2-13, príloha J, a je vhodný pre núdzové osvetľovacie zariadenia podľa normy EN 60598-2-22 s výnimkou tých, ktoré sa používajú v oblastiach s vysokorizikovými úlohami.

Spoločnosť Inventronics GmbH týmto vyhlasuje, že rádiové zariadenia typu OTI DALI 15 NFC LP, OTI DALI 25 NFC LP a OTI DALI 40 NFC LP sú v súlade s ustanoveniami smernice 2014/53/EÚ. Plné znenie vyhlásenia o zhode EÚ nájdete na nasledujúcej internetovej adrese: www.inventronics-light.com.

Rozsah frekvencie: 13 553 – 13 567 kHz.

Technická podpora: www.inventronics-light.com

1) LED napájací zdroj s konštantným prúdom. 2) Príprava vodiča. Svorka s perovým kontaktom. 3) bod merania teploty t_c. 4) Vyrobene v Číne. 5) obrázok je len pre referenciu, reálna potlač sa nachádza na výrobku. 6) Napájanie. 7) Vstup. 8) Výstup. 9) Rok. 10) Týždeň

(SL) Informacije o namestitvi in delovanju (vgrajeno LED-napajanje): Priključite zgolj obremenitev tipa LED. Če pade izhodna napetost zunaj območja napetosti, navedenega na gonilniku, se modul LED izklopi. Informacije o ožičenju (glejte sliko A): Ne povežite izhodov dveh ali več enot. Vmesnik DALI zagotavlja osnovno izolacijo omrežne napetosti. Kovinska površina na spodnji strani gonilnika LED OTI DALI 40 NFC LP vsebuje dvojno izolacijo za omrežno napetost in vmesnik DALI, poleg tega pa kovinska površina vsebuje osnovno izolacijo SELV za izhod LED. Prilagoditev izhodnega toka = prek programske opreme za programiranje z vmesnikom DALI ali prek komunikacije s tehnologijo bližnjega polja (NFC) izključno v načinu izklopljenega omrežja. Za več informacij o komunikaciji s tehnologijo bližnjega polja (NFC) si oglejte Tuner4TRONIC: www.inventronics-light.com. Enota je trajno poškodovana, če omrežno napetost se uporablja za terminala 21/22. Največja skupna dolžina linija 21/22 brez modulov je 2 m.

Zasilna razsvetljava: To LED-napajanje je skladno z EN 61347-2-13 Priloga J in je primerno za vire zasilne razsvetljave v skladu z EN 60598-2-22, razen za tiste, ki se uporabljajo na območjih z visoko stopnjo tveganja.

Podjetje Inventronics GmbH s tem izjavlja, da je radijska oprema tipa OTI DALI 15 NFC LP, OTI DALI 25 NFC LP in OTI DALI 40 NFC LP skladna z Direktivo 2014/53/UE. Polno besedilo izjave o skladnosti EU je na voljo na naslednjem spletnem naslovu: www.inventronics-light.com.

Frekvenčno območje: 13 553 – 13 567 kHz.

Tehnična podpora: www.inventronics-light.com

1) Stalni tok napajanje LED. 2) Priprava žice. potisnite noter. 3) senzor temperature. 4) Izdelano na Kitajskem. 5) Slika je samo za referenco, veljaven natis je na izdelku. 6) Omrežje. 7) Vnos. 8) Izhod. 9) Leto. 10) Teden

(TR) Kurulum ve işletim bilgisi (dahili LED güç kaynağı): Yalnızca LED yük türü bağlayın. Çıkış voltajı sürücüde belirtilen voltaj aralığının dışına çıktığında LED modülü kapanır.

Kablo bağlantıları bilgisi (bakınız şekil A): İki veya daha fazla ünitenin çıkışlarını bağlamayın. DALI arayüzü, elektrik bağlantısına karşı temel yalıtım sağlar. OTI DALI 40 NFC LP'deki LED sürücünün alt tarafında bulunan metal yüzey, şebeke ve DALI arayüzüne karşı çift izolasyonludur. Ayrıca metal yüzey, LED çıkışına karşı SELV temel izolasyonuna sahiptir. Çıkış akımı düzenlemesi = DALI arayüzü kullanılarak programlama yazılımı veya yalnızca elektrik bağlantısı kapalı modundayken Yakın Alan İletişimi (NFC) aracılığıyla. Yakın Alan İletişimi (NFC) için lütfen Tuner4TRONIC'e başvurun: www.inventronics-light.com. 21/22 terminallerine şebeke voltajı uygulanırsa ünite kalıcı olarak hasar görebilir. Hatlar 21/22, modüller hariç tam olarak maks. 2 m'dir.

Acil Durum Işığı: Bu LED güç kaynağı, EN 61347-2-13 (Ek J) ile uyumludur ve EN 60598-2-22 (yüksek riskli çalışma alanlarında kullanılanlar hariç) uyarınca acil durum ışığı armatürleri için uygundur.

İşbu belge ile Inventronics GmbH, OTI DALI 15 NFC LP, OTI DALI 25 NFC LP ve OTI DALI 40 NFC LP türlerindeki radyo teçhizatının 2014/53/AB direktifiyle uyumlu olduğunu beyan eder. AB uyum beyanının tam metnine şu internet adresinden ulaşılabilir: www.inventronics-light.com.

Frekans aralığı: 13 553 – 13 567 kHz.

Teknik destek: www.inventronics-light.com

1) Sabit akım LED Güç Kaynağı. 2) Tel Hazırlama. İçeri iti 3) t_c ölçüm noktası. 4) Çin'de üretilmiştir. 5) resim yalnızca referans amaçlıdır, geçerli baskı ürün üzerindedir. 6) Şebeke. 7) Giriş. 8) Çıkış. 9) Yıl. 10) Hafta

OPTOTRONIC® LED Power Supply

(HF) Informacije o ugradnji i rukovanju (ugradeno LED napajanje): Priključite samo LED vrstu opterećenja. LED modul se isključuje kad izlazni napon bude izvan naponskog raspona na upravljačkom sklopu. Informacije o ožičenju (vidi odlomak A): Nemojte spajati izlaze dviju ili više jedinica. Sučelja DALI nudi osnovnu izolaciju za električne vodove. Metalna površina na podnožju upravljačkog sklopa za LED žaruljice proizvoda OTI DALI 40 NFC LP dvostruko je izolirana od mrežnog napona i DALI sučelja, a metalna površina ujedno ima i osnovnu SELV izolaciju od izlaza LED žaruljica. Prilagodba izlazne struje = programiranjem softvera pomoću sučelja DALI ili putem tehnologije NFC (Near Field Communication) samo kada je napon isključen. Informacije o NFC (Near Field Communication) tehnologiji potražite u softveru Tuner4TRONIC: www.inventronics-light.com. Jedinica je trajno oštećena ako se mrežni napon primjeni na priključke 21/22. Maks. ukupna dužina vodova 21/22 izuzev modula je 2 m.

Rasvjeta u hitnim situacijama: ovo LED napajanje sukladno je s normom EN61347-2-13. Dodatak J te je pogodno za instalacije rasvjete u hitnim situacijama u skladu s normom EN 60598-2-22, osim onih koje se koriste u područjima za jako rizične zadatke.

Ovime Inventronics GmbH potvrđuje da su vrste radioopreme OTI DALI 15 NFC LP, OTI DALI 25 NFC LP i OTI DALI 40 NFC LP sukladne s direktivom 2014/53/EU. Potpuni tekst EU izjave o sukladnosti dostupan je na sljedećoj internetskoj adresi: www.inventronics-light.com.

Raspon frekvencije: 13 553 – 13 567 kHz.

Tehnička podrška: www.inventronics-light.com

1) Pogonski uređaj za LED koji konstatno isporučuje el. energiju. 2) Priprema žica. gurnite. 3) točka t_c. 4) Zemlja podrijetla: Kina. 5) slika služi samo kao referenca, važeći ispis na proizvodu. 6) napon električne mreže. 7) ulaz. 8) izlaz. 9) godina. 10) tjedan

(RO) Instrucțiuni de montaj și operare (sursă de alimentare LED inclusă): Conectați numai sarcini de tip LED. Modulul LED va fi închis când tensiunea de ieșire este în afara intervalului pentru tensiune asociat driverului.

Indicații de cablare (vedeti fig. A): Nu conectați ieșirile a două sau mai multe unități. Interfața DALI asigură o izolație de bază în raport cu rețeaua electrică. Suprafața metalică a driverului LED de pe partea inferioară a OTI DALI 40 NFC LP are izolație dublă în raport cu rețeaua electrică și interfața DALI, de asemenea, aceasta are izolație de bază SELV în raport cu ieșirea LED. Reglarea curentului de ieșire = prin software de programare folosind interfața DALI sau prin Comunicare prin câmp de proximitate (NFC) numai în modul decuplat de la rețea. Pentru informații despre Comunicarea prin câmp de proximitate (NFC), consultați Tuner4TRONIC: www.inventronics-light.com. Unitatea va suferi daune permanente dacă bornele 21/22 sunt alimentate cu tensiune de rețea. Lungimea maximă a conductelor 21/22 este de 2 m, fără module.

Iluminare de urgență: Această sursă de alimentare pentru LED este conformă cu standardul EN 61347-2-13 Anexa J și este potrivită pentru sisteme de iluminare de urgență, conform cu EN 60598-2-22, cu excepția celor utilizate în zone de activități de mare risc.

Inventronics GmbH declară prin prezenta că echipamentele radio tip OTI DALI 15 NFC LP, OTI DALI 25 NFC LP și OTI DALI 40 NFC LP sunt conforme cu Directiva 2014/53/UE. Textul integral al Declarației de Conformitate UE este disponibil la următoarea adresă de internet: www.inventronics-light.com.

Interval de frecvență: 13.553 – 13.567 kHz.

Asistență tehnică: www.inventronics-light.com

1) Sursă de alimentare pt LED cu curent continuu. 2) Pregătirea firelor. a se împinge înăuntru. 3) punct de control al temperaturii. 4) Produs în China. 5) Imaginea este doar orientativă, cea corectă se află pe produs. 6) Rețea electrică. 7) Intrare. 8) Ieșire. 9) An. 10) Săptămână

(BG) Информация за монтаж и работа (вграден трансформатор за LED): Свържете само LED тип натоваваране. LED модулът ще се изключи, когато изходното напрежение е извън обхвата на напрежението, посочен на контролния модул.

Инструкция за окабеляване (виж фиг. А): Не свързвайте изходите на два или повече модула. Интерфейст DALI предоставя базава изолация от електрозахранването. Металната повърхност на контролния LED модул отодлу на OTI DALI 40 NFC LP е двойно изолирана срещу мрежовото захранване и DALI интерфейса, също така металната повърхност е SELV основно изолирана срещу LED изхода. Регулиране на изходния ток = чрез софтуер за програмиране с помощта на интерфейса DALI или чрез NFC (Near Field Communication); комуникация в близко поле) само в режим на изключено електрозахранване. За комуникация в близко поле (NFC) направете справка с Tuner4TRONIC: www.inventronics-light.com. Устройството е напълно предвидено ако захранващото напрежение се подаде към клемите 21/22. Мак. 2 м без модула цялостна дължина на линии 21/22.

Аварийно осветление: Този трансформатор за LED е в съответствие с EN 61347-2-13, Приложение J, и е подходящ за аварийни осветителни тела съгласно EN 60598-2-22, с изключение на такива, използвани в зони, където се изпълняват високорискови задачи.

С настоящото Inventronics GmbH декларира, че радиооборудването тип OTI DALI 15 NFC LP, OTI DALI 25 NFC LP и тип OTI DALI 40 NFC LP е в съответствие с Директива на ЕС 2014/53/EC. Пълният текст на Декларацията за съответствие на EN е достъпен на следния интернет адрес: www.inventronics-light.com. Честотен диапазон: 13 553 – 13 567 kHz.

Техническа поддръжка: www.inventronics-light.com

1) Светодиодно захранване с постоянен ток. 2) Подготовка на проводника. Вкарайте. 3) t_c точка. 4) Страна на произход: Китай. 5) изображение и само за информация, точно изображение върху продукта. 6) Електрозахранване. 7) Вход. 8) Изход. 9) Година. 10) Седмица

(EST) Teave paigaldamise ja kasutamise kohta (sisseehitatud LED-toide): Ühendage tarbijana ainult LED-tuled. LED-moodul lülitatakse välja, kui väljundpinge on väljaspool juhi antud pingevahe-mikku.

Juhtmete paigaldamine (vaata joonis A): Ärge ühendage kahe või rohkema üksuse väljundit. DALI ehk digitaalselt adresseeritav valgustuse juhtimislüdes tagab peamise võrguvoolu isolatsiooni. OTI DALI 40 NFC LP LED-ajami alakülje metallpind on kahekordselt isoleeritud vooluvõrgu ja DALI liidese suhtes, metallpind on samuti SELV põhiisoleeritud LED-väljundi suhtes. Väljundvoolu seadistus = programmeerimistarkvara kaudu DALI liidese või lähiväljaside (NFC) abil, kui põhitoido on väljalülitatud režiimis. Teavet lähiväljaside (NFC) kohta leiata Tuner4TRONIC-ist: www.inventronics-light.com. Seade puruneb jäädavalt, kui toitejuhtmed ühendatakse klemmidel 21/22. Juhtmete 21/22 kogupikkus max 2 m, ilma mooduliteta.

Avariivalgustid. See LED toiteallikas vastab standardi EN 61347-2-13 lisale J ja sobib avariivalgustiteks, mis vastavad standardile EN 60598-2-22, välja arvatud kõrge riskitasemega alad kasutatavate avariivalgustite puhul.

Käesolevaga kinnitab Inventronics GmbH, et raadioseadme tüübid OTI DALI 15 NFC LP, OTI DALI 25 NFC LP ja OTI DALI 40 NFC LP vastavad direktiivi 2014/53/EL nõuetele. EL-i vastavus-kinnituse kogutekst on saadaval Interneti-aadressil www.inventronics-light.com.

Sagedusvahemik: 13 553 – 13 567 kHz.

Tehniline tugi: www.inventronics-light.com

1) LED püsivooluallikas. 2) Juhtme ettevalmistus. lüüka sisse. 3) t_c-punkt. 4) Valmistatud Hiinas. 5) pilt on ainult viiteks, kehtiv tempel tootel. 6) Võrgutoide. 7) Sisend. 8) Väljund. 9) Aasta. 10) Nädal

(LT) Instaliavimo ir naudojimo informacija (imontuotas LED matinimas): Junkite tik LED tipo apšvietimą. LED modulis bus išjungtas, kai išvesties įtampa nepateks į įtamos diapazoną, kuris nurodytas ant bloko.

Laidų išvedžiojimas/pajungimas (žr. A pav.): Nesujunkite dviejų ar daugiau įrenginių išvesčių. DALI sąsaja užtikrina bazinę izoliaciją nuo matinimo tinklo. OTI DALI 40 NFC LP[®] apatinis metalinis LED bloko paviršius yra dvigubai izoliuotas nuo matinimo tinklo ir DALI sąsajos, metalinis paviršius taip pat bazinė SELV dangą izoliuotas nuo LED išvesties. Išvesties srovės reguliavimas = programuojant programinę įrangą naudojant DALI sąsają arba naudojant artimo lauko ryšį (NFC) tik išjungto matinimo režimu. Artimojo lauko ryšys (angl. Near Field Communication, NFC) aprašytas svetainės www.inventronics-light.com skiltyje apie „Tuner4TRONIC“; įrenginys greičiausiai bus sugadintas, jei matinimo srovė pajungiama prie gnybtų 21/22. Maksimalus laidų ilgis neturi viršyti 2m.

Avarinis apšvietimas: Šis LED matinimo šaltinis atitinka EN 61347-2-13 priedą J ir tinka avarinio apšvietimo sistemoms pagal EN 60598-2-22, išskyrus tuos, kurie naudojami vietose, kur atliekami didelės rizikos darbai. Šiuo dokumentu „Inventronics GmbH“ patvirtina, kad OTI DALI 15 NFC LP, OTI DALI 25 NFC LP ir OTI DALI 40 NFC LP tipo radijo įrenginiai atitinka direktyvos 2014/53/ES reikalavimus. Visą EN atitikties deklaracijos tekstą galite rasti šiuo interneto adresu: www.inventronics-light.com.

Dažnių diapazonas: 13 553–13 567 kHz.

Tehninė pagalba: www.inventronics-light.com

1) Nuoatnintės srovės LED matinimo tiekimas. 2) Laidų paruošimas. Įstumi į prijungimo vietą. 3) t_c taškas. 4) Pagaminta Kinijoje. 5) paveikslėlis pateiktas tik informaciniais tikslais, galiojanti nuoroda yra atpausdinti ant gamtinio. 6) Matinimas. 7) Įvestis. 8) Išvestis. 9) Metai. 10) Savaitė

(LV) Uzstādīšanas un lietošanas instrukcijas (iebūvēts LED barošanas avots): Plevienot tikai LED tipa noslodzi. LED modulis tiek izslēgts, kad izlaidnes spriegums ir ārpus uz draivera norādīta sprieguma.

Elektroninstālācijas instrukcijas (skatiet att. A): Nesavienot divu vai vairāku vienību izvades. DALI saskarne nodrošina pamatizolāciju pret elektrotīkli. Metāla virsma uz LED draivera, kas atbilst OTI DALI 40 NFC LP apakšpusē ir dubulti izolēta pret elektrotīkli un DALI saskarni, turklāt metāla virsma ir nodrošināta ar SELV pamatizolāciju pret LED izvadi. Izvades strāvas iestatīšana = ar programēšanu izmantotaj DALI saskarni vai ar tuva darbības lauka sakariem (NFC) tikai ja izslēgts tīkla spriegums. Informācija par NFC (tuva darbības lauka sakariem) pieejama Tuner4TRONIC: www.inventronics-light.com. Piemērojot tīkla spriegumu 21/22. spaiļi, ierīce tiks neatgriezēniski bojāta. Maksimālais kopējais garums 21/22. līnijas ir 2 m, neskaitot moduļus.

Avārijas apgaismojums: LED elektroapgāde ir saskaņota ar EN 61347-2-13, J pielikumu un piemērota gaismekļu ārkārtas apgaismojumam saskaņā ar EN 60598-2-22, izņemot tos, kas tiek izmantoti augsta riska uzdevumu apgabalos.

Inventronics GmbH nodrošina radio apriņķuma tipu OTI DALI 15 NFC LP, OTI DALI 25 NFC LP un OTI DALI 40 NFC LP atbilstību Direktīvai 2014/53/ES. Viss ES atbilstības deklarācijas teksts pieejams šajā tīmekļa vietnē: www.inventronics-light.com.

Frekvences diapazons: 13 553 – 13 567 kHz.

Tehniskais atbilsts: www.inventronics-light.com

1) konstantas strāvas LED jaudas padeve. 2) Vada sagatavošana. Ievadiet savienojuma vietā. 3) t_c punkts. 4) Ražots Kinā. 5) Attēls paredzēts tikai informatīvos nolūkos, spēkā esošas norādes uz produkta. 6) elektrotīkls. 7) Ievade. 8) Izvade. 9) gads. 10) nedēļa

© OSRAM GmbH, Marsel's-Broyer-strasse 6, 80807 Munchen, Germany. Importer/Importeurs: ООО «ОСРАМ»/«OSRAM» ЖШС, 115230, Россия/Ресей, г. Москва/Мәскеу қ., Варшавское к., д./уи 47, корпус 4, тел.: +49 499 649 7070

© Εισαγωγή: OSRAM Sales EOOD branch office Greece, Athens, Theonous street 15, Phone: +30 694 823 1425, e-mail:greece@osram.com

© Forgalmazó: OSRAM a.s. Magyarország/ Fióktelepe, 1119 Budapest, Fehérvári út 84/A

© OSRAM Sp. z o.o., Aleje Jerozolimskie 94, 00-807 Warszawa

© Osram Teknolojileri Ticaret A.Ş., Büyükdere Cad. Esentepe Mah. Bahar Sok. No: 13/4, River Plaza Kat:4 Şişli-İstanbul, Phone: +90 212 703 43 00

© Uvoznik: OSRAM Sales EOOD, Blvd. Shipchenski Prohod 9, floor 4, office OSRAM, 1111 Sofia, Bulgaria, tel.: +359 32 348 248

© OSRAM Sales EOOD, Blvd. Shipchenski Prohod 9, floor 4, office OSRAM, 1111 Sofia, Bulgaria, tel.: +359 32 348 248

© Производители: OSRAM GmbH, Marsel's-Broyer-strasse 6, 80807 Munchen, Germany. Доставчик OSRAM Сейлс EOOD, бул. Шипченски проход 9, етаж 4, офис ОСРАМ, 1111 София, България, тел.: +359 32 348 248

© OSRAM Sales EOOD, Blvd. Shipchenski Prohod 9, floor 4, office OSRAM, 1111 Sofia, Bulgaria, tel.: +359 32 348 248

⚠️ WARNING: DALI (FELV) control terminals are not safe to touch. Circuits connected to any DALI (FELV) control terminal shall be insulated for the LV supply voltage of the control gear, and any terminals connected to the DALI (FELV) circuit shall be protected against accidental contact.

(SRB) Informacije za instalaciju i rad (ugrađeno LED napajanje): Povežite samo LED tip opterećenje. LED modul će se isključiti ako se vrednost izlaznog napona nalazi izvan naponskog opsega zadatog za drajver. Informacije o ožičenju (pogledajte sl. A): Ne povezujte izlaze dveju ili više jedinica. Interfejs DALI su izolovani od mrežnog priključka. Metalna površina na donjoj strani LED draivera OTI DALI 40 NFC LP je dvostruko izolovana od mrežnog napona i DALI interfejsa, takođe, metalna površina je SELV osnovno izolovana od LED izlaza. Podešavanje izlazne struje = putem softvera za programiranje pomoću interfejsa DALI ili putem tehnologija bliske komunikacije (NFC) samo u režimu isključenog mrežnog napajanja. Pogledajte Tuner4TRONIC za informacije u vezi sa tehnologijom bliske komunikacije (NFC): www.inventronics-light.com. Jedinica je trajno oštećena ako se mrežni napon primeni na terminalne 21/22. Maks. ukupna dužina vodova 21/22 izuzev modula je 2 m.

Pomoćno osvetljenje: Ovo napajanje za LED trake je usaglašeno sa standardom EN 61347-2-13. Dodatak J i pogodno je za instalacije pomoćnog osvetljenja prema standardu EN 60598-2-22, osim za osvetljenje u okruženjima visokog rizika.

Kompanija Inventronics GmbH ovim izjavljuje da je radio oprema vrste OTI DALI 15 NFC LP, OTI DALI 25 NFC LP i OTI DALI 40 NFC LP u skladu sa Direktivom 2014/53/EU. Ceo tekst EU deklaracije o usaglašenosti je dostupan na sledećoj internet adresi: www.inventronics-light.com.

Frekventni opseg: 13.553 kHz – 13.567 kHz.

Tehnička podrška: www.inventronics-light.com

1) LED izvor napajanja neprekidnom strujom. 2) Pripremanje žica. gurnite. 3) merna tačka t_c. 4) Proizvedeno u Kini. 5) slika samo za referencu, važeća štampa na proizvodu. 6) Mrežni napon. 7) Ulaz. 8) Izlaz. 9) Godina. 10) Nedelja

(UA) Інформація про встановленню та використанню (вбудований блок живлення світлодіодів): Підключайте тільки відповідний струм навантаження для світлодіодів. Світлодіодний модуль вимкнеться, якщо вихідна напруга вийде за межі діапазону напруг, визначеного для драйвера.

Інформація про електричний проводі (див. рис. А): Не з'єднуйте виводи двох і більше пристроїв. Інтерфейс DALI забезпечує базу ізоляції від електромережі. Металева поверхня на нижній стороні світлодіодного драйвера в OTI DALI 40 NFC LP має подвійну ізоляцію від електромережі та інтерфейсу DALI, а також основну ізоляцію з безпечною наднизькою напругою (SELV) від світлодіодного виходу. Регулювання вихідного струму відбувається шляхом програмування програмного забезпечення за допомогою інтерфейсу DALI або через зв'язок на невеликих відстанях (NFC), тільки якщо пристрій не підключено до мережі. Докладнішу інформацію про технологію зв'язку на невеликих відстанях (NFC) наведено в програмному забезпеченні Tuner4TRONIC: www.inventronics-light.com. Пристрій буде пошкоджено якщо вхідна напруга буде прикладена до виходів 21/22. Максимально дозволена довжина кабеля, що під'єднується до виходів 21/22, складає 2м, виключаючи довжину модуля.

Аварійне освітлення: Цей світлодіодний блок живлення відповідає вимогам Додатка J EN 61347-2-13 і може використовуватися в пристроях аварійного освітлення відповідно до стандарту EN 60598-2-22. Зауважте, що пристрій не можна використовувати в умовах із високим рівнем ризику.

Отже, компанія Inventronics GmbH заявляє про відповідність радіобудованню типів OTI DALI 15 NFC LP, OTI DALI 25 NFC LP та OTI DALI 40 NFC LP до Директиви 2014/53/ЄС. Повний текст декларації ЄС про відповідність можна прочитати за посиланням: www.inventronics-light.com.

Діапазон частот: 13 553 – 13 567 кГц.

Технічна підтримка: www.inventronics-light.com

1) Світлодіодний блок живлення стабілізованого струму. 2) Підготовка дроту, вставка нагнісанням. 3) терморегулятор 4) Зроблено в Китаї. 5) зображення використовується лише як приклад, дійсний друк на продукті. 6) електромережа. 7) вхід. 8) вихід. 9) рік. 10) тиждень



C10449058

G15120228

08.02.23



PAP

Inventronics GmbH
Berliner Allee 65
86153 Augsburg
Germany
www.inventronics-light.com