

QUICKTRONIC® QTP-D/E | QTP-T/E

QUICKTRONIC® PROFESSIONAL

QTP-T/E 1x18, 2x18

lamp	U_n [V]	I_n [A]	f_n [Hz]	λ	t_a [°C]
2xT/E18W	220...240	0.16	0; 50...60	0,98	-20...50
2xD/E18W		0.16		0,98	
1xT/E18W		0.09		0,90C	
1xD/E18W		0.09		0,90C	

Suitable for DC/battery operation
Within PC luminaires:
Leave PE contact of ECG open

A2 BAT **EL**

CE UK EAC ENEC

EMC

Made in Bulgaria

OSRAM

1) Lamp

2) Suitable for DC/battery operation

3) Leave PE contact of ECG open

4) Made in Bulgaria

5) wire preparation push in s: 0,5 - 1,5 s: 0,75 - 1,5 8-9mm

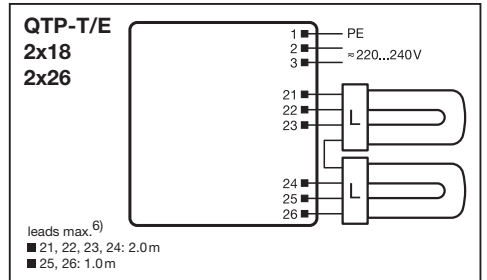
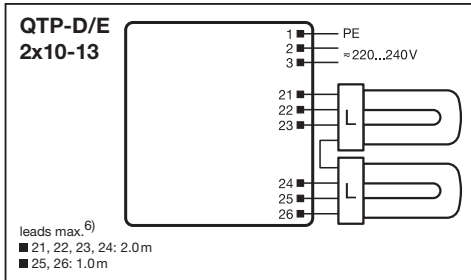
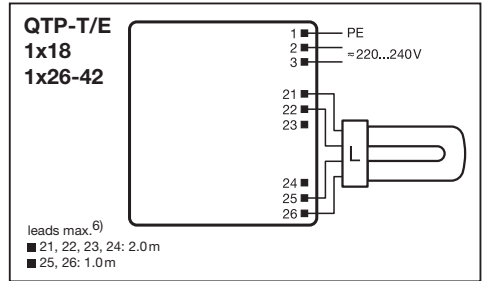
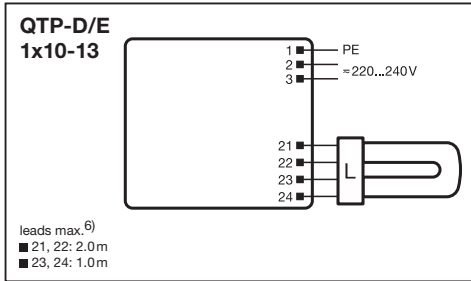
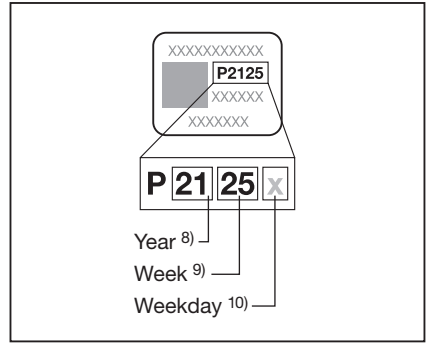
6) $t_c = 75^\circ\text{C}$

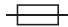
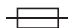
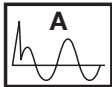
U-OUT = 430V

leads 21-24 max. 2m

leads 25,26 max. 1m

picture only for reference, valid print on product 7)



	QTP-D/E 1x10-13	QTP-D/E 2x10-13	QTP-T/E 1x18; 2x18	QTP-T/E 1x26-42; 2x26
10A (B/C) 	25 x	16 x	17 x	17 x
16A (B/C) 	41/69 x	28/47 x	28/47 x	28/47 x
	≤7 A	≤20 A	≤20 A	≤20 A
T_H	150 μs	200 μs	200 μs	200 μs

Ⓔ 1) lamp. 2) Suitable for DC/Battery operation. Within PC II luminaires. Leave PE contact of ECG open. 3) t_c point. 4) Made in Bulgaria (or China) 5) Wire Preparation. Push in. 6) Max. permitted cable length between ECG and lamp; leads max. 7) picture only for reference, valid print on product. 8) Year. 9) Week. 10) Weekday

Ⓔ 1) Lampe. 2) Für Batterie-/DC-Betrieb geeignet. Bei PC II Leuchten. Schutzkontakt (PE) an EVG offen lassen. 3) t_c-Punkt. 4) Hergestellt in Bulgarien (oder China) 5) Kabelvorbereitung. Einstecken. 6) Max. Leitungslänge zwischen EVG und Lampe; Leitungslänge max. 7) Foto dient nur als Referenz, gültiger Aufdruck auf dem Produkt. 8) Jahr. 9) Woche. 10) Wochentag

Ⓔ 1) Лампа. 2) Можно использовать для работы на постоянном токе/батарее. В лампах класса защиты II. Оставьте контакт защитного заземления ECG открытым. 3) датчик контроля теплового режима. 4) Сделано в Болгарии (или Китае) 5) Подготовка провода. вставка нажатием. 6) Макс. длина кабеля между прибором и лампой. 7) изображение используется только в качестве примера, действительная печать на продукте. 8) год. 9) неделя. 10) день недели

Ⓔ 1) Шам. 2) ТТ/батарея жұмысы үшін жарамды. PC II шырақтары аясында. ЭКГ құрылғысының PE түйіспесін ашық қалдырыңыз. 3) ТБ нүктесі. 4) Болгарияда (немесе Қытайда) жасалған. 5) Сымды дайындау. Итеру. 6) Құрылғы мен шам арасындағы кабельдің максималды ұзындығы. 7) Сурет тек мысал ретінде берілген, жарамды басылым өнімде. 8) Жыл. 9) Апта. 10) Жұмыс күндері

Ⓔ Εισαγωγή: OSRAM SALES ΥΠ. ΕΜΜΑΔΟΣ, Ερμού 56 105 63 Αθήνα, Τηλ. Κεντρο: +30 2130994036, e-mail: greece@osram.com

Ⓔ ② Производитель/Дайындаушы: OSRAM GmbH, Марсель-Бройер-штрассе 6, 80807 Мюнхен, Германия. Импортёр/Импорттаушы: ООО «ОСРАМ-»/«ОСРАМ» ЖШС, 115230, Россия/Ресей, г. Москва/Мәскеу қ., Варшавское ш., д./үй 47, корпус 4, тел.: +7 499 649 7070

Ⓔ ① Forgalmazó: OSRAM a.s. Magyarországi Fióktelepe, 1119 Budapest, Fehérvári út 84/A

Ⓔ OSRAM Sp. z o.o., Aleje Jerozolimskie 94, 00-807 Warszawa

Ⓔ Osram Teknolojileri Ticaret A.Ş., Büyükdere Cad. Esentepe Mah. Bahar Sok. No: 13/4, River Plaza Kat:4 Şişli-İstanbul, Phone: +90 212 703 43 00

Ⓔ Uvoznik: OSRAM EOOD, Koshovete area, sec. 225, № 879, 4199 Trud, Municipality Maritsa, Plovdiv District, Bulgaria, tel.: +359 32 348 110

Ⓔ OSRAM EOOD, Koshovete area, sec. 225, № 879, 4199 Trud, Municipality Maritsa, Plovdiv District, Bulgaria, tel.: +359 32 348 110

Ⓔ ② ① ② ③ ④ ⑤ ⑥ ⑦ ⑧ ⑨ ⑩ ⑪ ⑫ ⑬ ⑭ ⑮ ⑯ ⑰ ⑱ ⑲ ⑳ ㉑ ㉒ ㉓ ㉔ ㉕ ㉖ ㉗ ㉘ ㉙ ㉚ ㉛ ㉜ ㉝ ㉞ ㉟ ㊱ ㊲ ㊳ ㊴ ㊵ ㊶ ㊷ ㊸ ㊹ ㊺ ㊻ ㊼ ㊽ ㊾ ㊿ ① ② ③ ④ ⑤ ⑥ ⑦ ⑧ ⑨ ⑩ ⑪ ⑫ ⑬ ⑭ ⑮ ⑯ ⑰ ⑱ ⑲ ⑳ ㉑ ㉒ ㉓ ㉔ ㉕ ㉖ ㉗ ㉘ ㉙ ㉚ ㉛ ㉜ ㉝ ㉞ ㉟ ㊱ ㊲ ㊳ ㊴ ㊵ ㊶ ㊷ ㊸ ㊹ ㊺ ㊻ ㊼ ㊽ ㊾ ㊿

www.osram.ru/EAC



C10238698
G15103719
28.10.21



OSRAM GmbH
Berliner Allee 65
86153 Augsburg
Germany
www.osram.com